



KONTAKT & MEHR

Projekthaus Zukunft MINT

Hochschule Hannover
Fakultät I – Elektro- & Informationstechnik

Bismarckstraße 2
30173 Hannover

Leitung: Dr. Doris Schmidt

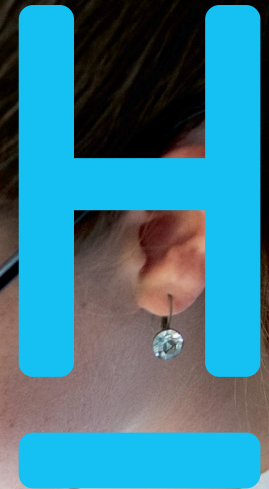
Telefonische Sprechzeiten: Di, 12 - 15 Uhr
Tel: 0511/ 9296-3785
(nicht in Niedersächsischen Schulferien)

Email: zukunft-mint@hs-hannover.de

Weitere Informationen zu unseren Angeboten, aktuellen
Veranstaltungen & zur Workshop Anmeldung finden Sie unter
www.mint.hs-hannover.de



PROJEKTHAUS
ZUKUNFT MINT



WIR BEGEISTERN FÜR
MINT!

MINT-Bildung von
der Grundschule
bis zum Abitur

WIR FÖRDERN
**DIGITALE
KOMPETENZEN!**

Innovative Konzepte
für die Berufs- und
Studienorientierung

WIR LEBEN
ZUKUNFT!

Studienstart im
neuen Format





ÜBER UNS

Wir fördern MINT-Interesse über die ganze Schul-
laufbahn bis zum Studieneinstieg.

Wir wecken frühzeitig Begeisterung für natur-
wissenschaftliche und technische Themen und
verstärken diese systematisch über die gesamte
schulische Ausbildung. Digitalisierung ist unser
Thema: Unser Portfolio umfasst Klassenworkshops,
Mentoring Programme, Praktika und weitere Ange-
bote zur Berufs- und Studienorientierung.

Lassen Sie sich von uns begeistern und erleben
Sie mit uns MINT in moderner und spannender
Umgebung.

Die wissenschaftliche Begleitforschung und die
enge Kooperation mit Bildungsträgern, regionaler
Industrie & Wirtschaft unterstreichen unser einzig-
artiges Konzept.

**Sie sind ein Unternehmen
oder eine Institution und
möchten in Ihrer Region
MINT-Interesse fördern?**

Sprechen Sie uns an!

**Wir freuen uns auf Ihre
Ideen und erarbeiten
gern ein passendes
Konzept mit Ihnen.**

UNSER ANGEBOT

WORKSHOPS zu naturwissenschaftlich-tech-
nischen Themen bieten wir Schulklassen von der
Primar- bis zur Oberstufe.
Besuchen Sie uns in unserem modernen Zukunfts-
labor und tauchen Sie mit Ihrer Klasse ein in die
faszinierende Welt von Informatik, Technik, Robotik
und Naturwissenschaften.



STUDIEN- UND BERUFSORIENTIERUNG

bieten wir mit Messe, MINT-Hochschulpraktikum,
Mentoring Programm und Schnupperstudium und
eröffnen den perfekten Einblick in naturwissen-
schaftlich-technische Studiengänge.



INNOVATIVE STUDIENEINGANGSPHASE

Im Orientierungssemester StudyMINT lernen
Studierende Ingenieurstudiengänge und Berufs-
perspektiven kennen.



LEHRKRÄFTE-FORTBILDUNGEN

zu aktuellen und spannenden MINT-Themen mit
Schwerpunkt digitale Kompetenzentwicklung.

